

# MENNESKER

*som trives «på gulvet» skaper mer...!*

*Stå, gå og sitt godt i ditt daglige arbeide  
med avlastningsmatter, stoler og regulerbare bord!*

APRIL 2011



FORSIDEFOTO VISER:  
**AARBAKKE**  
ENTREPRENEUR  
OF THE YEAR  
WINNER 2003



*Arbeidskraften er den viktigste ressurs  
for økonomisk vekst og fremgang...!*

 **FLOOR•TEC NORGE AS**

1983 - 2008

**Ergonomiprodukter for næringslivet**



## Fakta om Floor-Tec Norge AS

Etablert: 21.12.1983  
Aksjekapital: Kr. 500.000,-  
Eierforhold: 100 % norskeiet  
Foretaksnummer: NO 934467868

Forretningsidé: Floor-Tec Norge AS er en handelsbedrift.

Vi markedsfører entréprodukter, ergonomiske avlastningsmatter, arbeidsstoler og arbeidsbord til alle bransjer hvor det utføres stående, gående eller sittende arbeid.

Kundemasse: Over 26.000 bedrifter og organisasjoner fra de største til de minste til lands og til havs bruker Floor-Tec matter.

Daglig leder: Ivar Thidemansen  
E-post: [it@floortec.no](mailto:it@floortec.no)

Postadresse: Postboks 57, 1309 Rud  
Kontoradresse: Løxaveien 15, 1351 Rud  
Telefon: 67 17 46 00  
Telefaks: 67 17 46 01  
E-postadresse: [floortec@online.no](mailto:floortec@online.no)  
Internett: [www.floortec.no](http://www.floortec.no)

## Innholdsfortegnelse

Fakta om Floor-Tec Norge AS	side 2
Utdrag av "Handlingsplan for forebygging av belastningslidelser"	3
Muskel- og skjelettlidelser koster mellom 37 og 44 milliarder årlig	4
Hva skjer i menneskekroppen?	7
Sirkulasjonssystemet	8
Fordeler ved bruk av helsebesparende avlastningsmatter og -løpere	9
Produktoversikt over avlastningsmatter for tørre og våte gulv	10
Gevinstberegning ved bruk av optimale avlastningsmatter	16
Uttalelser fra kunder	18
Foto av kunder og brukssteder for avlastningsmatter	20
Bord Ergomat Synchron	25
Stoler ErgoPerfect	26

## Utdrag fra

### «Handlingsplan for forebygging av belastningslidelser (1994 - 98)», utgitt av Sosial- og helsedepartementet

«Et enstemmig Storting vedtok å gjøre belastningslidelser til et hovedinnsatsområde i helsefremmende og forebyggende arbeid».

«Belastningslidelser oppstår når muskler, sener og/eller ledd utsettes for en påkjenning eller belastning som over tid, i intensitet eller type overskrider det musklene, senene eller leddene kan tilpasse seg. Det er ikke én enkelt årsak til disse lidelsene, men et samspill av flere».

«Muskel- og skjelettlidelser er det helseproblemet som fører til flest tapte arbeidsdager og dermed produksjonstap med store kostnader for norsk arbeidsliv. Det forårsaker 20 % av alt korttidsfravær og 53 % av alt langtidssykefravær».

I 1999 er muskel- og skjelettlidelser økt til 50% av korttidsfraværet ifølge Rikstrykdeverket.

«Ifølge en rapport utarbeidet av SINTEF (SFT 83 F1001 4/1 91) koster følgene av dårlig arbeidsmiljø samfunnet 38 - 42 milliarder kroner i året, og det er grunn til å tro at muskel- og skjelettlidelser utgjør omkring halvparten av denne kostnaden».

«I et klassisk ergonomisk prosjekt er det vist at forebyggingstiltak lønner seg for bedriften. På slutten av 70-tallet investerte Alcatel STK (Standard Telefon og Kabelfabrikk) 339 000 kroner på ergonomiske forbedringer i en av sine fabrikker. Dette ga en økonomisk gevinst på over 3,2 millioner 1977-kroner. Sykefraværet på grunn av muskel- og skjelettlidelser ble i prosjektperioden redusert fra 5,3 % til 3,1 % og personalomsetningen som var 30,1 % gikk ned til 7,6 %». **Dette ga en netto avkastning på investert kapital på 844 %!**

«Innen år 2002 skal helsefremmende atferd, forebyggende tiltak i arbeidslivet og nærmiljø og tidlig intervensjon overfor dem som rammes føre til nedgang i langtidssykemeldinger og uførepensjonering på grunn av muskel- og skjelettlidelser».

«Arbeidsplassen som arena for forebyggende arbeid. Et arbeidsliv som forebygger utvikling av belastningslidelser. Dette overordnede målet er utledet av Arbeidsmiljølovens § 1, 7, 8, 9, 12 og 13». Dette går i korthet ut på at arbeidstager har en rett, og arbeidsgiver har en plikt til å sørge for at arbeidsmiljøet ikke forringer arbeidstagerens helse hverken på kort eller lang sikt.

Vi henviser for øvrig til FOR 1996-12-06 nr. 1127: Forskrift om systematisk helse-, miljø- og sikkerhetsarbeid i virksomheter (Internkontrollforskriften). Den kan ses på Internett på [www.arbeidstilsynet.no](http://www.arbeidstilsynet.no) (Regelverk - Forskrifter).



## RYGG-PLAGER

**Hver tredje nordmann har en ryggglidelse, viser en ny undersøkelse. Like mange mener arbeidsplassen er årsaken.**

Tekst: **Hilde Schjerve**  
hilde@dagbladet.no

Ryggplager er vår folkesykdom nummer en. Det er et lemppeproblem, som koster samfunnet 15 milliarder kroner i året, sier lege Erik L. Werner, som er ryggforsker ved Universitetet i Bergen.

En ny Norstat-undersøkelse viser at ryggglidelse plager en av tre nordmenn. Blant de over 50 år sier hele 56 prosent at de sliter eller har slitt med ryggen en eller flere ganger. Undersøkelsen viser også at mange unge har ryggvondt. Nær halvparten av de spurte oppgir at ryggen er eller har vært et problem.

**Bekrefter funnene**  
Funnene bekreftes av vår befolkningsstudie, som gikk fra 2002 til 2005 i tre fylker. Da vi spurte hvor mange som hadde hatt vondt i ryggen det siste året, svarte halvparten ja, 20 prosent sa at de hadde hatt plager de siste 14 dagene, sier Werner.

Arbeidsplassen er en av de hyppigste årsakene til ryggproblemer. Norstat-undersøkelsen viser at en tredjedel av ryggglidelsene er arbeidsmiljørelaterte, og at 34 prosent av de med problemer har vært borte fra jobben det siste året på grunn av dette.

– Dette er høye tall, som bør være en tankevekker for arbeidsgiverne, sier ryggspesert Trym Telje. Han er blant annet fysioterapeut og manualterapeut for Olympiatoppen.

**Balansetrening**  
I industrien er det mange tunge løft som kan gi fare for kink og prolaps. På kontor sitter man gjerne for mye og ikke riktig. Det er skremmende at det ikke gjøres mer for å tilrettelegge arbeidsplassene for å forebygge ryggplager. Vi er også generelt for dårlige til å tenke forebygging hjemme, og når det gjelder riktig mage- og ryggtrening, sier Telje.

Ryggforsker Erik L. Werner

## FAKTA

### Undersøkelsen

- Utført av Norstat på vegne av Back App balansestol i juli.
  - 1000 deltakere ble stilt tre spørsmål:
1. Sliter du eller har du slitt med ryggsmerte/ryggproblemer? Hvis ja, hva er din erfaring med det? Borte? Kronisk? Periodevis?
  2. Hva skyldes de? Skade? Jobb? For lite trening? Annet?
  3. Har det resultert i arbeidsfravær? Hvor mye?

## FAKTA

### Muskel- og skjelettlidelser

- Utgjør nær 37 prosent av det totale sykefraværet.
- De samlede kostnadene for tapt arbeidsdeltakelse på grunn av muskel- og skjelettlidelser ligger på mellom 37 og 44 milliarder kroner.
- De totale kostnadene knyttet til bare ryggglidelse, blir anslått til å være 13-15 milliarder årlig.
- De siste åra har over 10 prosent av arbeidstakerne vært sykemeldt fordi de har hatt vondt i ryggen.

Kilde: Nasjonalt Ryggnettverk og SSI

ner mener jobben får ufor-skyldt mye av skylda for våre ryggplager.

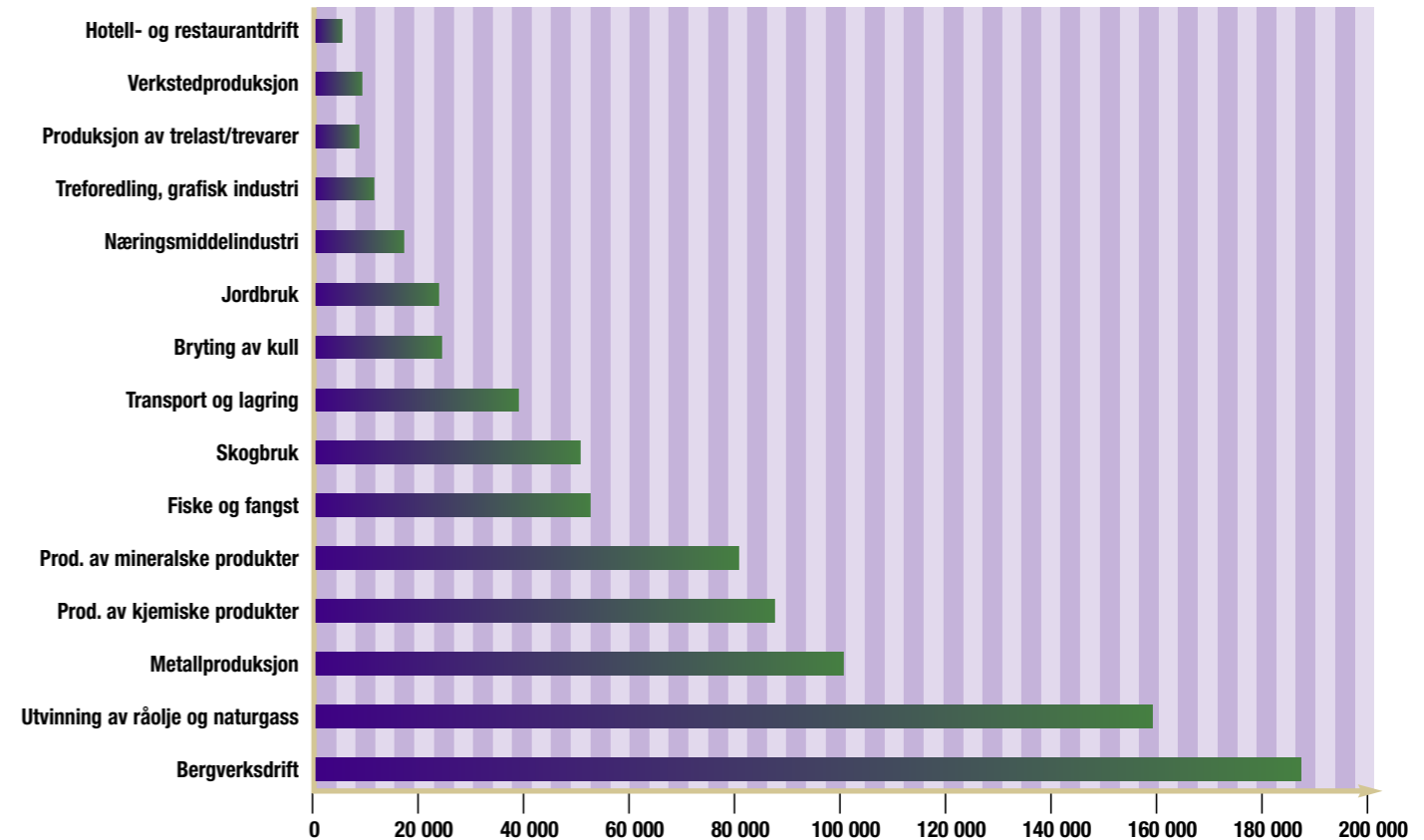
– Vi vet at stillesittende og tungt arbeid kan gi ryggplager, men det er ikke det som slår inn på sykemeldingsstatistikken. Mange fungerer godt på jobben med vondt rygg. Sykemelding utløses først når ryggproblemer kommer i tillegg til andre forhold ved jobben, som at man ikke føler seg verdsett, ikke opplever seg som uunnværlig, ikke trives og ikke blir møtt med fleksibilitet, påpeker Werner.

### – Lev normalt

Når det gjelder akutte ryggplager, går 90 prosent av dem over av seg selv i løpet av en drøy måned. Ny forskning viser at behandling kan lindre plagene, men ikke påvirke tiden det tar å bli bra igjen. Den store utfordringen er de seks-sju prosent som utvikler smerter som varer flere uker og måneder.

– 85 prosent av oss vil få vondt i ryggen en eller flere ganger i løpet av livet. De siste ti åra forskning har nå utviklet mytene om at vi da skal ta det med ro og lytte til kroppens signaler. Det gjelder å leve så normalt som mulig og være i aktivitet. Da vil det raskest gå over, sier Werner.

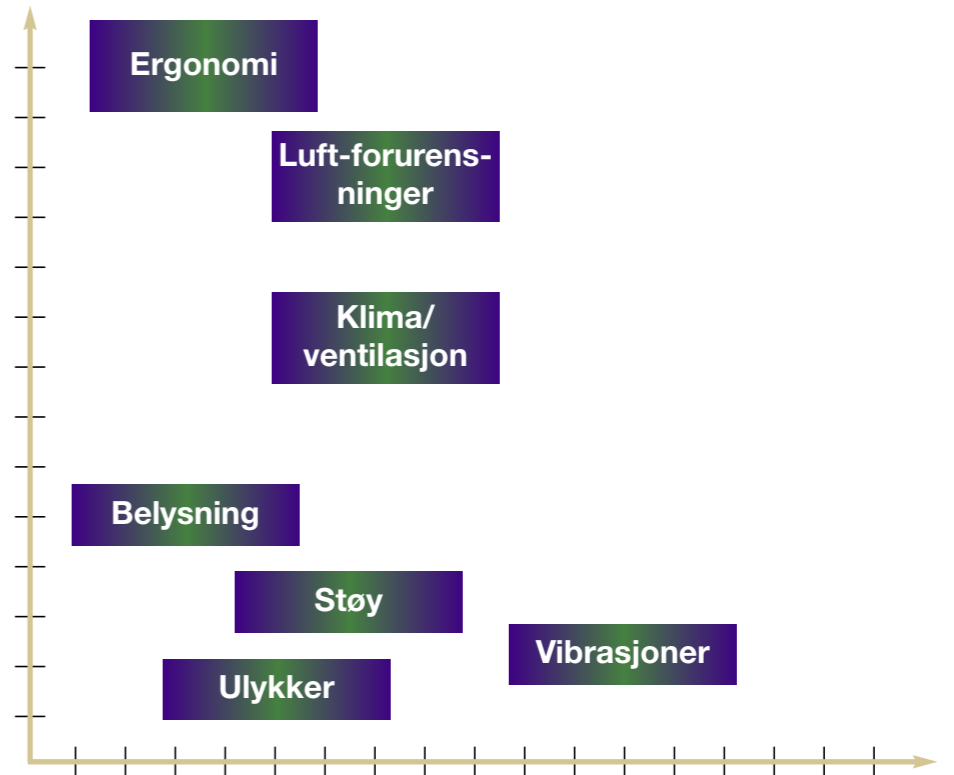
## Årskostnader 1996 ved Helse, Miljø og Sikkerhetsproblemer regnet pr. sysselsatt



Kilde: TØI (Transportøkonomisk institutt) 377/1997

Kr. pr. sysselsatt

## Bedriftsøkonomisk lønnsomhet

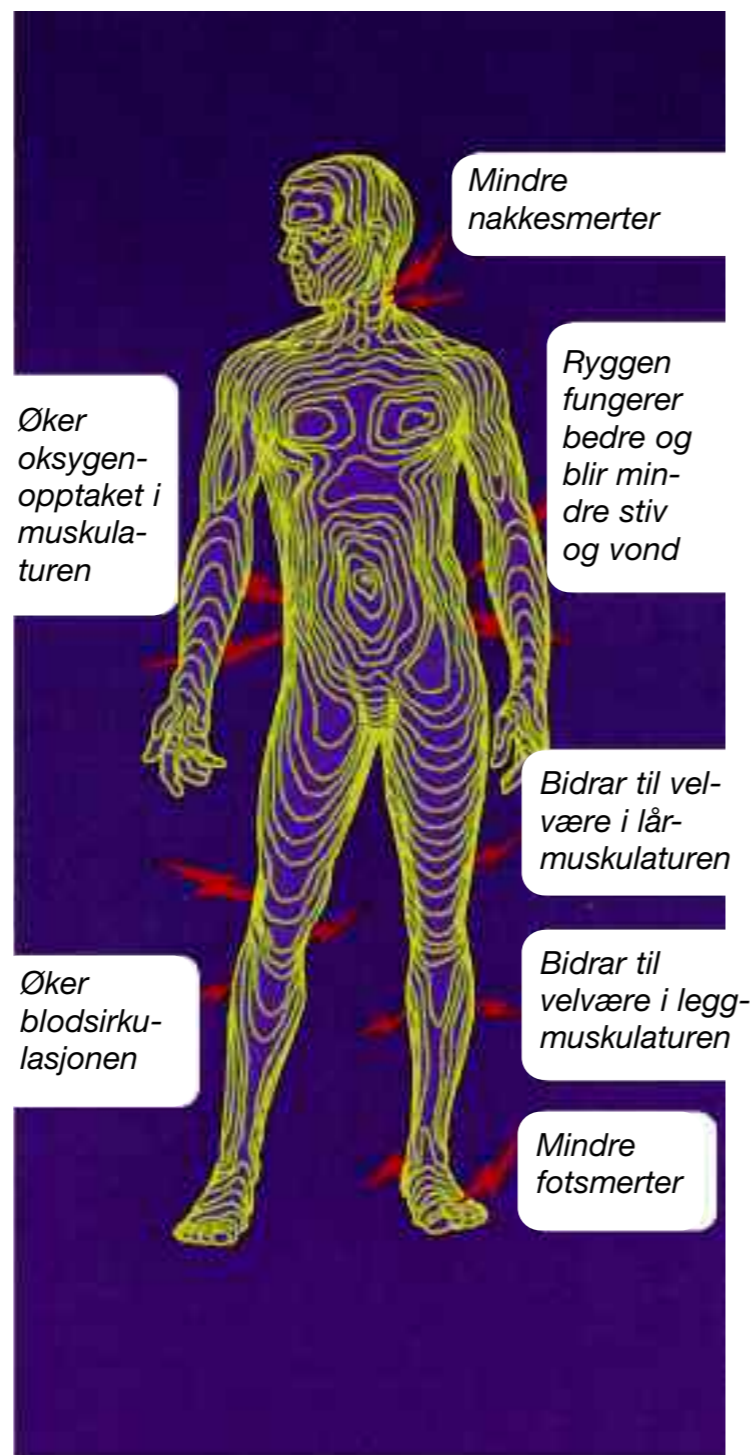


(Arbeidsgiverforeningen SFO, Stockholm)

# Står og går du på harde gulv i jobben?

– eller har du kolleger som gjør det? Vi har løsningen!

- Hvis du velger å stå og gå på myke, helsebesparende avlastningsmatter eller -løpere, vil du **forebygge** mulige muskel- og skjelettlidelser, åreknuter og sykefravær.
- Du blir ikke så trett og sliten fordi mattene bidrar til **økt oksygentilførsel** til muskulaturen og demper belastningen i skjelettet.
- Vitenskapelige tester har vist at **avlastningsmatter har større avlastende effekt enn sko** ved stående arbeid.
- **Muskel- og skjelettlidelser** er det helseproblemet som fører til flest tapte arbeidsdager og dermed stort produksjonstap. Det **forårsaker 50 % av alt korttidsfravær, 53 % av langtidsfravær og koster årlig Norge 20 milliarder kroner eller gjennomsnittlig kr. 10.000,- pr arbeidsplass (Sosial- og helsedepartementet)**. Det er billigere å forebygge enn å reparere.
- Investeringer i **forebyggende, ergonomiske arbeidsmiljøtiltak har vist seg å gi bedre trivsel, lavere sykefravær og høyere produktivitet. Dette har gitt avkastninger på mellom 500-1000 % etter 5 års bruk.**
- Vi har Norges beste utvalg i matter og løpere fra markedets **billigste** til de **beste** som dekker **de fleste behov med inntil 8 års garanti.**
- **Over 26.000 fornøyde bedrifter** bruker våre matter.



«Mennesket er skapt for bevegelse på et mykt og trygt underlag...»

«Menneskets helse må gå foran alt...»

Thorbjørn Jagland

«Det er rett og slett billigere å forebygge enn å reparere...»

Statoil

## Hva skjer i menneskekroppen?

### Når mennesket står på hardt underlag:

Når et menneske står på et hardt underlag av betong eller keramiske fliser, vil leggmusklene være konstant spent (statisk muskelspenning) for å motvirke gravitasjonskreftene og holde personen i en oppreist stilling.

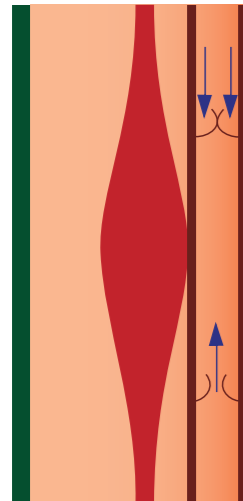
Når musklene er konstant spent, er blodsirkulasjonen begrenset. På kort sikt vil dette forårsake tretthet og ubehag. På lang sikt kan dette forårsake åreknuter og kroniske legg- og ryggsmertter i nedre del av ryggen.

### Når mennesket står på avlastningsmatte:

Når et menneske står på en avlastningsmatte vil mottrykket mellom føttene og gulvet kunne reduseres med ca. 47 % (DIN 18032). Trykkbelastningen i fot-, kne- og hoftelodd samt nedre ryggstøyle blir mindre. Musklene vil kontinuerlig spennes og avspennes på grunn av det myke underlaget (dynamisk muskelarbeide). Venepumpefunksjonen aktiveres. Dette bidrar til økt blodsirkulasjon og økt oksygentilførsel til musklene og hjernen. Hjernen er kroppens største oksygenforbruker. På kort sikt reduserer dette trettheten og øker velbehaget og trivselen. På lang sikt reduseres generell tretthet. Mulige åreknuter, opphovning og utflating av føttene og mulige problemer i ben og rygg forebygges.

# SIRKULASJONSSYSTEMET

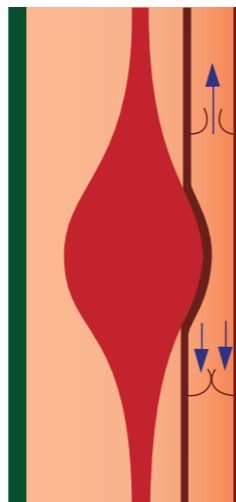
Blodet strømmer fra hjertet gjennom blodårene til kroppens ytterpunkter. Når du går, pumpes det tilbake gjennom venene som følge av samarbeid mellom venene og musklene. Denne mekanismen kalles venepumpefunksjonen. Når du står, vil tyngdekraften medvirke til væskeansamling i ben og føtter, og på grunn av redusert muskelaktivitet reduseres effektiviteten i venepumpen. Dette fører til økt trykk på arterieveggene, noe som gir langtidsskader og opphovning som igjen fører til smerter og ubehag.



## Hvordan venepumpen virker

Figuren til venstre viser en hvilende muskel (rød) inntil en vene. Klaffer i venen sørger for at blodet strømmer nedefra og oppover men ikke omvendt (se pilene).

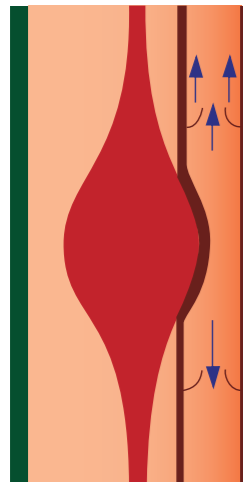
På figuren til høyre trekker muskelen seg sammen og danner et trykk på siden av venen. Dette får blodet til å strømme oppover gjennom klaffen over mens klaffen under stenges for å sikre god sirkulasjon mot hjertet.



## Skadete vener

Å stå på hardt underlag over lang tid vil føre til skadete vener. Skadene fører til at presset på innsiden av venene bygger seg opp, noe som igjen gjør at venesidene utvider seg. Etter lang tid blir venen permanent utvidet og seglene som utgjør klaffene klarer ikke lenger å trekke seg sammen.

Som illustrert på figuren nederst til venstre medfører dette at blodet strømmer gjennom klaffene selv om det ikke skal.

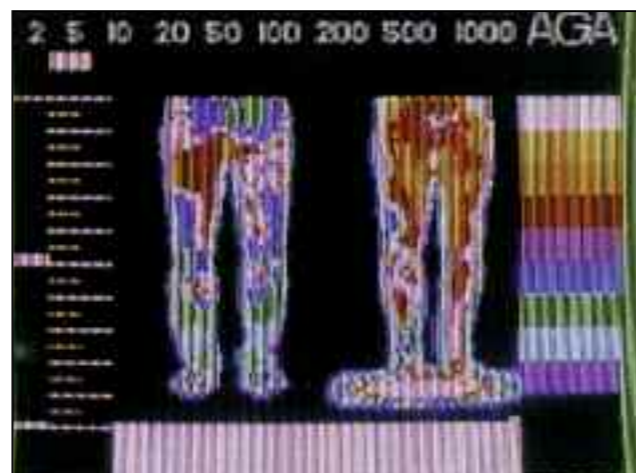


Konsekvensene av denne skaden er alvorlig og irreversibel. Resultatet blir åreknuter og redusert blodsirkulasjon.

Det termografiske bildet (under) viser på figuren til venstre at blodsirkulasjonen er lav når man står på et hardt underlag. Står man på en egnet avlastningsmatte, (figuren til høyre) vil sirkulasjonen øke.

Man blir mindre trett og sliten.

Yteevnen øker.



# Fordeler ved bruk av Floor-Tec myke helsebesparende avlastningsmatter og -løpere

## Fordeler for bruker:

1. Stimulerer blodsirkulasjonen og oksygentilførselen til muskulaturen
2. Tretthet og smerter i ben og rygg reduseres
3. Reduserer hvilebehovet
4. Mottrykket mellom føttene og gulvet kan reduseres med inntil 47% (DIN 18032)
5. Reduserer slitasjen i alle ledd (fot-, kne-, hofte- og nedre ryggsoyle)
6. Reduserer og forebygger mulige lidelser og skader i skjelett og muskulatur som ellers kan resultere i varige plager og sykefravær
7. Reduserer og forebygger risiko for åreknuter
8. Reduserer energiforbruket i kroppen. Testet i Norge (Fysioterapihøyskolen), Danmark, England, Tyskland og USA
9. Reduserer faren for skli- og fallulykker
10. Bedre arbeidsmiljø skaper trivsel og velvære
11. Øker arbeidslysten

## Fordeler for arbeidsgiver:

1. Reduserer og forebygger sykefraværet
2. Skaper bedre trivsel, gir arbeidsglede og positive medarbeidere
3. Øker den fysiske reaksjons- og yteevne
4. Reduserer gjennomstrømningen av arbeidskraft (mindre turnover)
5. Reduserer faren for ulykker og skader på personell og gjenstander
6. Bedre forutsetninger for å øke produksjonsvolumet
7. Bidrar til kvalitetsforbedring og redusert feilproduksjon
8. Reduserer behovet for ekstrahjelp
9. Reduserer slitasjen på og behovet for arbeidssko
10. Markerer arbeidsplassen
11. Eliminerer gulvslitasjen der det ligger matter
12. Reduserer risikoen for erstatningsansvar overfor arbeidstager ved skader og varige mén (ref. Lov om Yrkesskader)
13. Gir meget god avkastning på investert kapital – minst 100 til 200 % pr. år
14. Avlastningsmatter anbefales av Arbeidstilsynet (ref. Tenk på helsa når du står og jobber – best. nr. 430 b)
15. Anskaffelse av Floor-Tec helsebesparende avlastningsmatter og -løpere anses som et godt tiltak i tråd med «Forskrift om systematisk helse, miljø og sikkerhetskontroll i virksomheter», som trådte i kraft 06.12.1996
16. Investeringen vil beløpe seg til kun mellom kr. 0,10 og kr. 1,60 pr. dag pr. bruker avhengig av mattevalg, hvis den avskrives over 5 år og 230 arbeidsdager pr. år
17. Høy slitasjestyrke gir lang levetid og lave investeringsomkostninger. Vi gir inntil 8 års garanti
18. Over 26.000 bedrifter i Norge bruker Floor-Tec matter med meget gode resultater

# PRODUKT OVERSIKT

## MATTER BEREGNET FOR TØRRE GULV

## MATTER BEREGNET FOR VÅTE GULV

PRODUKT-NAVN	ERGOMAT AB ERGOMAT AFB ERGOMAT BASIC B	ERGOMAT AFS ERGOMAT BASIC S	CUSHION TRAX	MARBLE SOF-TYLE	PEBBLE TRAX	DIAMOND SOF-TRED	SOF-TRED	AIRUG		ERGOMAT NITRIL	ERGOMAT SOFTLINE	ERGOMAT INDUSTRY	ERGOMAT NITRO	ERGOMAT PLANO	ERGOMAT AQUA	SANITOP	SANITOP
<b>Materiale/egenskaper:</b>	Polyuretan	Polyuretan	Vinyl	Gummi	Styren/ butadien- gummi	Vinyl	Vinyl	Vinyl		Nitril- gummi	Nitril- gummi	Nitril- gummi	Nitril- gummi	Nitril- gummi	EPDM	Natur- gummi	Natur- gummi 75% nitril
Garanti/år	8 - 5 - 3	5 - 3	3	3	3	1	1	1		3	3	3	3	3	3	1	1
Olje/kjemikalie- bestandighet	2	2	2	3	3	2	2	2		1	1	1	1	1	1	3	1
Varme-3 bestandighet	3	3	2	2	1	3	3	3		1	1	1	1	1	1	1	1
Kulde- bestandighet	1	1	2	2	2	2	2	2		1	1	1	1	1	1	1	1
Vann- bestandighet	AFB = 1 AB = 3 BASIC B = 3	AFS = 1 BASIC S = 1	3	3	3	3	3	3		1	1	1	1	1	1	1	1
Optimal ergonomi Avlastningseffekt	1	2	1	2	2	2	2	2		1	1	1	1	1	1	2	2
Drenerende	2	2	3	3	3	3	3	3		1	1	1	1	1	1	1	1
Ski- reducerende	1	1	1	2	1	2	2	2		1	1	1	1	1	1	1	1
Elektrisk avledende	2	2	3	3	3	3	3	3		1	1	1	1	1	1	1	1
Fargevalg	AB = koksgrå AFB = koksgrå og lys grå Basic B = koksgrå	koksgrå og lys grå Basic S = koksgrå	fire	åtte	sort	grå sort sort/gul	grå sort sort/gul	grå sort sort/gul		grå grønn sort	sort	sort	sort	sort	grå, blå, grønn, rød	sort	rød, blå
Høy slitasjestyrke	1	1	2	2	2	2	3	3		1	1	1	1	1	1	2	2
Lav vekt	1	1	2	3	3	1	1	1		1	1	3	1	1	1	2	2
<b>Brukssteder:</b>																	
Tørre gulv	1	1	1	1	1	1	1	1		1	1	1	1	1	1	1	1
Våtrom	AFB = 2 AB = 3 Basic B = 3	AFS = 3 Basic S = 3	3	3	3	3	3	3		1	1	1	1	1	1	1	1
Mekanisk	1	1	1	2	1	1	2	2		1	1	1	1	1	3	1	1
Næringsmiddel	2	2	3	3	3	2	3	3		1	1	1	1	1	2	2	1
Laboratorier	1	1	2	1	2	1	2	2		1	1	1	1	1	1	1	1
Kjøkken	1	1	3	2	3	3	3	3		1	1	1	1	1	2	2	1
Resepsjon	1	1	2	1	2	2	2	2		1	1	3	1	1	1	3	3
Treforedling	1	1	1	1	2	1	2	2		1	1	2	1	1	1	1	1

1 = Anbefales/best

2 = Kan benyttes

3 = Anbefales ikke/mindre egnet

# Avlastningsmatter for tørre gulv

## Ergomat AB, Ergomat AFB, Ergomat Basic B



**Anvendelse:**  
For stående og gående personell der det kreves best mulig avlastning og slitasjestyrke. AB = Antistatic Bubble. Ergomat Superelastic AFB = Antistatic, Fireretardant, Bubble er antistatisk, brannhemmende og tilfredsstillende kravene i DIN 4102 B1.

**Størrelser:**  
Standardstørrelse er 60 x 90 cm. Skrå sidekanter. Mattene sveises sammen av produsenten til ønsket lengde og bredde med skrå eller rette sidekanter etter ønske.

**Tykkelse:** 15 mm

**Vekt:** 60 x 90 cm 2,5 kg

**Farge:** AB = koksgrå  
AFB = koksgrå og lys grå  
Basic B = grå

**Overflate:** Halvkuleformede topper (bobler).

**Underside:** Ergomat AB og AFB har skliskikker underside.

**Materiale:** Ekspandert polyuretan (PUR)

**Fordeler:** Meget god avlastning. AB har høy slitestyrke.

**Garanti:** AB = 8 år, AFB = 5 år, Basic B = 3 år. Lav vekt, lett å flytte. Se eget datablad.

## Ergomat AFS, Ergomat Basic S



**Anvendelse:**  
For stående og gående personell der det kreves å kunne trille traller og ha lettere renhold. Ergomat AFS = Antistatic, Fireretardant, Smooth har flat overside og er antistatisk og brannhemmende ifølge DIN 4102 B1.

**Størrelser:**  
Standardstørrelser er 60 x 90. Skrå sidekanter. Mattene sveises sammen av produsenten til ønsket størrelse med skrå eller rette sidekanter etter ønske.

**Tykkelse:** 11 mm

**Vekt/stk.:** 60 x 90 cm 2,1 kg

**Farge:** Mørk grå.

**Overflate:** Sirkelformede flate forhøyninger.

**Underside:** Ergomat AFS og Basic S har rektangulære hulrom.

**Materiale:** Ekspandert polyuretan (PUR).

**Fordeler:** God avlastning. Høy slitasjestyrke. Enkelt renhold. Lav vekt. Lett å flytte. Lett å trille over. Ergomat AFS har 5 års garanti ved normalt bruk. Basic S = 3 år. Se eget datablad.

## Cushion Trax



**Anvendelse:**  
For stående og gående personell.

**Størrelser:**  
Standardstørrelser er 61 x 91 og 91 x 152 cm. Skrå sidekanter. Mattene leveres på rull i breddene 61, 91 og 122 cm i ønsket lengde med skrå sidekanter inntil 22,8 meter.

**Tykkelse:** 14,3 mm.  
Kan også leveres i 23,8 mm tykkelse.

**Vekt/stk.:** 61 x 91 cm 3,6 kg  
91 x 152 cm 8,2 kg  
**Vekt/lpm:** 61 cm 3,2 kg  
91 cm 5,3 kg og  
122 cm 7,2 kg

**Farge:** Ensfarget i grå og sort, alternativt med gule varselkanter.

**Overflate:** Diamantmønstrede opphøyninger.

**Underside:** Slett.

**Materiale:** To lag hvorav det øverste er i myk, massiv vinyl. Underlaget er i ekspandert Nitricell.

**Fordeler:** Meget god avlastning. God slitasjestyrke. 3 års garanti. Lav vekt. Lett å flytte.

## Marble Sof-Tyle



**Anvendelse:**  
For stående og gående personell der det kreves enklest mulig renhold og stort fargevalg.

**Størrelser:**  
Standardstørrelser er 61 x 91 og 91 x 152 cm. Skrå sidekanter. Mattene leveres på rull i breddene 46, 61, 91 og 122 cm i ønsket lengde med skrå sidekanter inntil 18,3 meter. Tile-Top kan leveres i alle lengder, bredder og fasonger med skrå eller rette sidekanter inntil 2,4 x 18,3 m.

**Tykkelse:** 12,7 mm.

**Vekt/stk.:** 61 x 91 cm 5,4 kg  
91 x 152 cm 13,6 kg  
**Vekt/lpm:** 61 cm 6,2 kg  
91 cm 9,3 kg og  
122 cm 12,5 kg

**Farge:** Fire farger; marmormønstret i grå, sort, blå, beige.

**Overflate:** Jevn blank marmormønstret

**Underside:** Slett.

**Materiale:** To lag hvorav det øverste er i 2,3 mm myk, massiv SBR-gummi. Underlaget er i 10,4 mm myk ekspandert Nitricell.

**Fordeler:** Enkelt renhold. Fargevalg. God slitasjestyrke. Lett å trille traller og stoler på. 3 års garanti.

## Pebble Trax



**Anvendelse:**  
For stående og gående personell der det kreves høy varmebestandighet og rimelig enkelt renhold.

**Størrelser:**  
Standardstørrelser er 61 x 91 og 91 x 152 cm. Matten leveres også på rull i breddene 61, 91 og 122 cm i ønsket lengde med skrå sidekanter inntil 22,8 meter.

**Tykkelse:** 12,7 mm.

**Vekt:** 61 x 91 cm 4,0 kg  
91 x 152 cm 10,4 kg

**Farge:** Sort

**Overflate:** Tekstilmønstret (preget)

**Underside:** Slett.

**Materiale:** To lag hvorav det øverste laget er i styren/butadien og tåler meget høye temperaturer som fra varm og skarp metallspoon. Underlaget er i ekspandert Nitricell.

**Fordeler:** Høy temperaturbestandighet. God avlastning. Relativt enkelt å holde ren.

## Diamond Sof-Tred



**Anvendelse:**  
For stående og gående personell.

**Størrelser:**  
I bredder á 61, 91, og 122 cm ruller i inntil 18,3 m.

**Tykkelse:** 12,7 mm

**Vekt/lpm:** 4 kg/kvm

**Farge:** Grå, sort, sort med gule kanter.

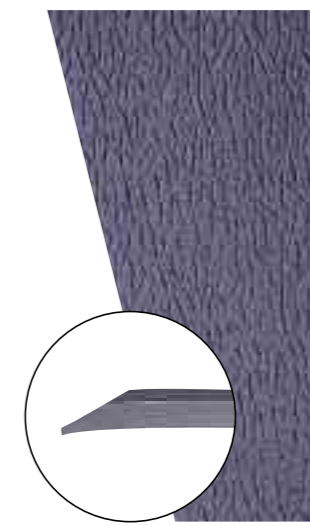
**Overflate:** Diamantmønstret.

**Underside:** Slett.

**Materiale:** Myk ekspandert vinyl.

**Bruksområder:** Anbefales til tørre gulvområder der det er middels slitasje. Bedre slitasjestyrke og avlastning enn Sof-Tred og Airug.

## Sof-Tred



**Anvendelse:**  
For stående og gående personell.

**Størrelser:**  
Matten leveres på rull i breddene 61, 91 og 122 cm i ønsket lengde med skrå sidekanter inntil 18,3 meter.

**Tykkelse:** 9,5 mm

**Vekt/lpm:** 61 cm 2,2 kg  
91 cm 3,3 kg  
122 cm 4,4 kg

**Farge:** Lys grå, sort, blå og sort med gule varselkanter.

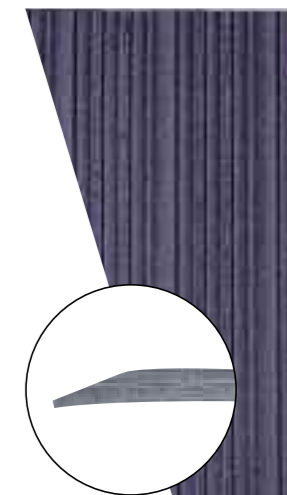
**Overflate:** Svakt narvet (preget).

**Underside:** Slett.

**Materiale:** Myk ekspandert vinyl.

**Fordeler:** Lav vekt. Enkel å flytte.

## Airug



**Anvendelse:**  
For stående og gående personell.

**Størrelser:**  
Matten leveres på rull i breddene 61, 91 og 122 cm i ønsket lengde med skrå sidekanter inntil 18,3 meter.

**Tykkelse:** 9,5 mm

**Vekt/lpm:** 61 cm 1,8 kg  
91 cm 2,9 kg  
122 cm 3,8 kg

**Farge:** Lys grå og sort.

**Overflate:** Langsgående, opphøyde striper.

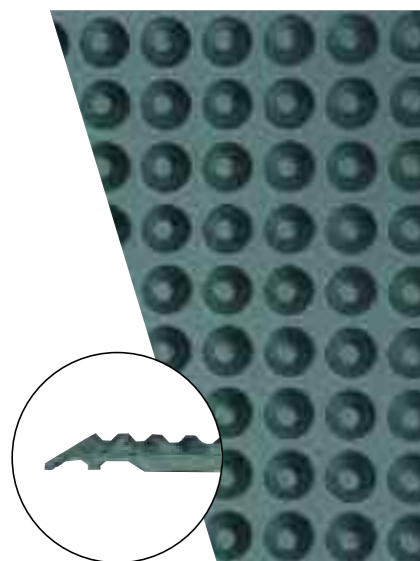
**Underside:** Slett.

**Materiale:** Myk ekspandert vinyl.

**Fordeler:** Lav vekt. Enkel å flytte. Den rimeligste av alle.

# Avlastningsmatter for våte gulv

## Ergomat Nitril, Ergomat Aqua



**Anvendelse:**  
For stående og gående personell.

**Størrelser:**  
Standardstørrelse er 60 x 90 cm. Mattene sveises sammen av produsenten til ønsket lengde og bredde. Skrå sidekanter. Aqua leveres i breddene 60 og 90 cm og i ønsket lengde.

**Tykkelse:** 11 mm

**Vekt:** 60 x 90 cm 3,4 kg

**Farge:** Nitril = sort, grå og grønn  
Aqua = grå, grønn, blå, rød

**Overflate:** Kjegleformede forhøyninger med flate topper.

**Underside:** Avlange forhøyninger.

**Materiale:** Nitril = nitrilgummi  
Aqua = EPDM (etylen polypropylen Dien Monomer.

**Fordeler:**  
Meget god avlastning.  
Høy slitestyrke. 3 års garanti.  
Tåler temperaturer inntil 600°C.  
Kan maskinvaskes. Kan leveres i ESD-utgave, Nitril CON, for drenering av statisk elektrisitet som tilfredsstillende EN 61340-5-1 og i en brannhemmende utgave, Nitril F som tilfredsstillende kravene i DIN102B1.  
Høy fett-, olje- og kjemikalbestandighet.  
Enkel å gjøre ren. Lav vekt. Lett å flytte.  
Se eget datablad.

## Ergomat Softline



**Anvendelse:**  
For stående og gående personell der det kreves god sklisikkerhet.

**Størrelser:**  
Standardstørrelse er 60 x 90 cm. Mattene sveises sammen av produsenten til ønsket lengde og bredde. Skrå sidekanter.

**Tykkelse:** 15 mm

**Vekt:** 60 x 90 cm 4,6 kg

**Farge:** Sort

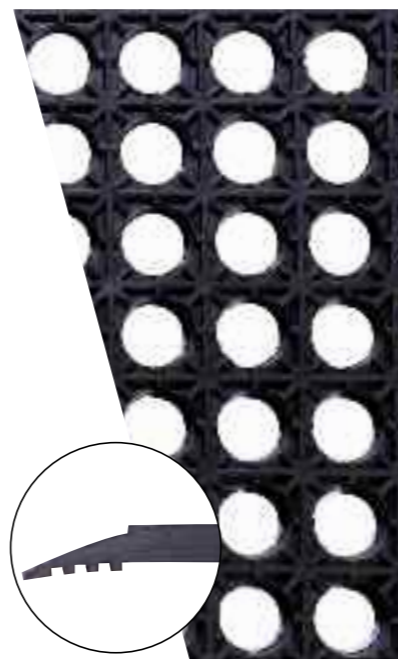
**Overflate:** Avlange puter med sklisikre knaster på toppen.

**Underside:** Avlange riller.

**Materiale:** Nitrilgummi

**Fordeler:**  
Meget god avlastning.  
Gir høy friksjon for god sklisikkerhet.  
God slitestyrke. 3 års garanti.  
Tåler temperaturer inntil 600°C.  
Kan maskinvaskes. Høy fett-, olje- og kjemikalbestandighet.  
Lav vekt. Lett å flytte.  
Se eget datablad.

## Ergomat Industry



**Anvendelse:**  
For stående og gående personell der det kreves spesielt høy sklisikkerhet og god drenering.

**Størrelser:**  
Standardstørrelser er 90 x 120 cm. Mattene kan skjotes sammen ved hjelp av bindledd.  
Skrå sidekanter. Kan kappes ned til nærmeste 30 x 30 cm.

**Tykkelse:** 19,5 mm

**Vekt:** 90 x 120 cm ca 13 kg

**Farge:** Sort

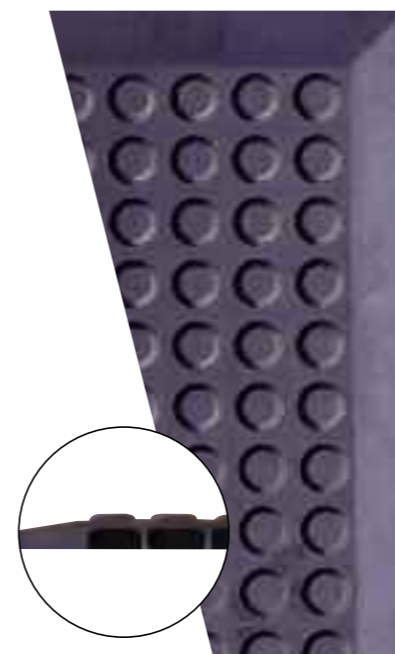
**Overflate:** Stjerneformet

**Underside:** Sklisikker med hulprofil.

**Materiale:** Nitrilgummi.

**Fordeler:**  
Meget god sklisikkerhet og drenering.  
Tåler temperaturer inntil 600°C.  
Kan maskinvaskes. Høy fett-, olje- og kjemikalbestandighet.  
Se eget datablad.

## Ergomat Plano



**Anvendelse:**  
For stående og gående personell.

**Størrelser:**  
Standardstørrelser er 60 x 90 cm med skrå sidekant. Uten skråkantene er målene 50 x 80 cm. Matteene sveises sammen av produsenten til ønsket lengde og bredde med skrå eller rette sidekanter.

**Tykkelse:** 11,5 mm

**Vekt:** 60 x 90 cm 3,0 kg

**Farge:** sort

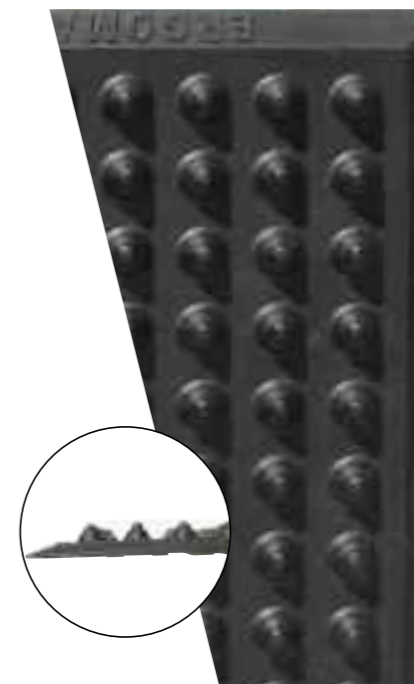
**Overflate:** Flate, runde forhøyninger

**Underside:** Firkantede hulrom

**Materiale:** Nitrilgummi

**Fordeler:**  
God sklisikkerhet og drenering.  
Tåler temperaturer inntil 600°C.  
Kan maskinvaskes. Høy fett-, olje- og kjemikalbestandighet.  
Enkel å gjøre ren. Lav vekt. Lett å flytte.  
Kan leveres i 3 varianter (Plano, Plano ESD og Plano CON).  
Se eget datablad.

## Ergomat Nitro



**Anvendelse:**  
For stående og gående personell.

**Størrelser:**  
Standard er 60 x 90 cm. Mattene sveises sammen av produsenten til enhver ønsket størrelse med skrå eller rette sidekanter.

**Tykkelse:** 15 mm

**Vekt:** 60 x 90 cm 4,4 kg

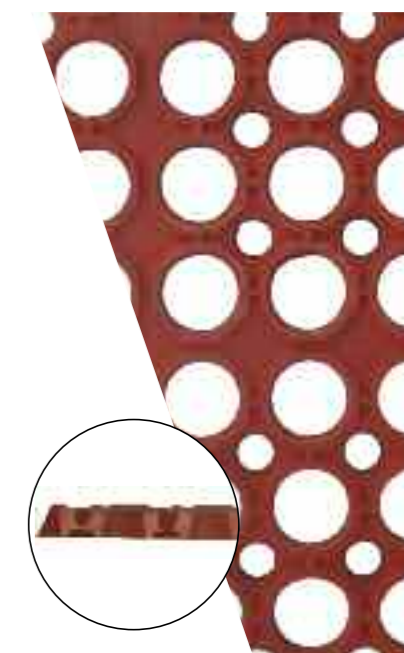
**Farge:** Sort

**Overflate:** Kjegleformet.

**Materiale:** Nitrilgummi.

**Fordeler:**  
Meget god sklisikkerhet og drenering.  
Tåler temperaturer inntil 600°C.  
Fett-, olje- og kjemikalbestandighet.  
Enkel å gjøre ren. Lav vekt.  
Kan ruller sammen fra alle sider. Lett å flytte.  
God slitestyrke.  
3 års garanti.

## Sanitop



**Anvendelse:**  
For stående og gående personell.

**Størrelser:**  
Standardstørrelser er 91 x 152 cm, 91 x 297 cm og 91 x 594 cm med skrå sidekanter.

**Tykkelse:** 12,7 mm

**Vekt:** 8 kg/kvm

**Farge:** Sort, rød og blå

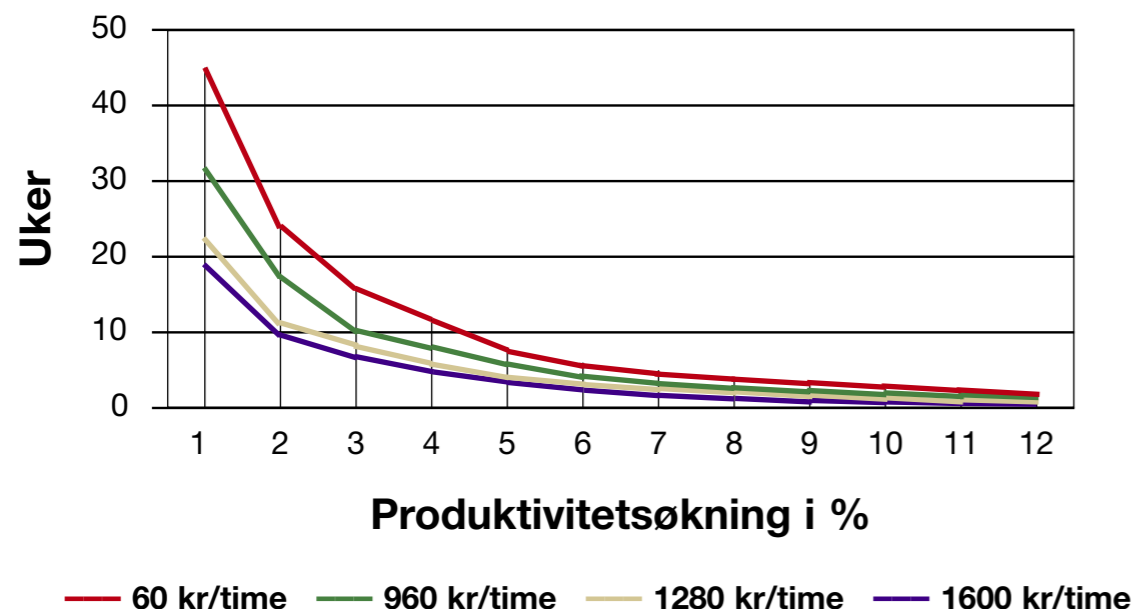
**Overflate:** Sirkelrunde hull for god drenering.

**Materiale:** Sort i 100% naturgummi, rød og blå i naturgummi med 75% nitrilgummi som tåler fett.

**Bruksområder:**  
Anbefales til våte og tørre gulvområder i industrien, næringsmiddelindustri, slakteri, meieri- og fiskeindustri.

# Gevinstberegning ved bruk av optimale avlastningsmatter

Hva koster sykefraværet i din bedrift - pr. år? Hvor mye kan du spare?



## Eksempel 1: Hvor mye kan du spare?

Eksempelvis har en bedrift 20 ansatte som står og jobber på harde gulvunderlag, eksempelvis betong. Bedriften har 10% sykefravær, det vil si at to personer er borte hver dag. Hvis vi tar utgangspunkt i Rikstrygdeverkets tall for landsgjennomsnittet, så er 50% av sykefraværet fraværende på grunn av muskel- og skjelettlidelser, altså er det i dette eksemplet 1 person (eller 5%) borte fra jobben hver dag på grunn av ovennevnte lidelser. Ifølge KIFF (Kjøttindustriens fellesforening) koster sykefraværet bedriften i arbeidsgiverperioden kr. 2.900,- i gjennomsnitt pr. dag. Det blir i dette eksemplet kr. 2.900,- x 230 dager = kr. 667.000,- pr. år. Floor-Tec Norge har mange brev fra bedrifter som hevder at Floor-Tec's avlastningsmatter har redusert sykefraværet, men som ikke har kunnet tallfeste det reduserte sykefraværet. To bedrifter bekrefter at Floor-Tec's avlastningsmatter har redusert deres sykefravær med henholdsvis 6 prosentpoeng (fra 16 ned til 10%, som er 37,5%) og den andre med 9,4% (fra 15 til 5,6% som er 62,6%). Se side 19. Det er derfor vår påstand at en bedrift med stående og fysisk krevende arbeidsplasser hvor sykefraværet er i størrelsesorden ca. 7 – 15% skal kunne redusere sykefraværet med minst 3 prosentpoeng. I ovennevnte eksempel vil dette si at bedriften kan redusere sitt sykefravær fra 10 til 7%. Sykefravær grunnet muskel- og skjelettlidelser vil kunne bli redusert fra 5% til 2%. Hvis vi tar utgangspunkt i en **forsiktig beregning på kun 1%** får vi: 20 personer x 1% redusert sykefravær = 0,2 x 2.900,- x 230 arbeidsdager = kr. **133.400,- spart pr. år.** Hvis matteinvesteringen eksempelvis er kr. **3.070,-** (Ergomat AB 60 x 180 cm) pr. person x 20 = 61.400,-, får vi en avkastning på investert kapital på  $(133.400 \times 100 / 61.400) = 217\%$  eller en **nettobesparelse på  $(133.400 - 61.400) = \text{kr. } 72.000,-$ .**

Investeringen er tilbakebetalt etter 19 arbeidsdager i dette eksemplet:  $(\text{kr. } 61.400 \text{ matteinvestering} / \text{kr. } 2.900 \text{ en sykefraværsdag}) = 21,1 \text{ arbeidsdager.}$

## Eksempel 2: Tilbakebetalingstid

Matteinvestering kr 1.535,-, to-skifts arbeid kr 96 pr. time, 1 % produktivitetsoeking:  $\text{kr } 1.535,- / (80 \text{ timer} \times \text{kr } 96 \times 1 \% \text{ produktivitetsoeking}) = \text{matteinvesteringen er tilbakebetalt etter } 19,9 \text{ uker.}$

## Eksempel 3: Avkastningsgrad

Verdien av et årsverk: kr. 1.100.000.-  
 Arbeidstid pr. uke: 37,5 timer  
 Timelønn inklusive 30% sosiale kostnader: kr. 156.- pr. time  
 Matteinvestering eksempelvis ERGOMAT AB 60 x 90 cm: kr. 1.535.-  
 Økt produktivitet etter at matten er tatt i bruk er eksempelvis 5% (bedre trivsel, økt motivasjon, mindre tretthet, mindre hvilebehov, høyere produksjonsvolum, færre feil, lavere personalomsetning, lavere sykefravær, lavere opplæringskostnader osv.)  
 Økt verdiskapning:  $\text{kr. } 1.100.000 \times 5\% = \text{kr. } 55.000,-$

Investeringen er tilbakebetalt etter:  $\frac{1.535}{37,5 \times 156 \times 5\%} = 5,2 \text{ uker}$

Avkastningen på investert kapital pr. år blir:  $\frac{1.100.000 \times 5\% \times 100}{1.535} = 3583\%$

For å gå break even (hverken tjent eller tapt på investeringen) må produktivitetsoeking bli:  $\frac{1.535 \times 100}{1.100.000} = 0,13\%$

Garantert levetid ved normalt bruk på en ERGOMAT AB er 8 år. Hvis den avskrives over 8 år og 230 arbeidsdager pr. år, vil avskrivningsbeløpet bli kr. 0,83 pr. arbeidsdag.

Vi vil mene at dette er en sikker og god investering.



**Blant over 26.000 bedrifter som har forbedret sitt arbeidsmiljø med Floor-Tec matter og løpere finnes:**

POSTEN - SAS - ROLLS ROYCE - WIDERØE - NORTURA - GRILSTAD - CEREALIA - TINE - NRK - TV2 - STATOIL - SHELL - ESSO - NARVESEN - PEPPE'S PIZZA - NORSK TIPPING - JORDAN - FREIA - NIDAR - MINDE SJOKOLADEFABRIKK - AKER KVÆRNER - DYNO - ELKEM - ALCOA - ABB - RAUFOSS - MANPOWER - HYDRO ALUMINIUM - UMOE - GLAMOX - NORSKE SKOG - ALLOC - KÄHRS - MARINEN - HÆREN - FLYVVÅPENET - VOLVO AERO NORGE - KONGSBERG AEROSPACE - DnB NOR - NORDEA - NORGES BANK - BBS - EKORNES - IKEA - HÅG - SAVO - SECURITAS - RIEBER - HENNES & MAURITZ - LINDEX - DRESSMANN - AFTENPOSTEN - VG - DAGBLADET - DAGENS NÆRINGS LIV - IBM - BOKKLUBBEN - MATTILSYNET - STATENS INSTITUTT FOR FOLKEHELSE - SSB - ARBEIDSKONTORET - LO - NHO - STORTINGET - SINTEF - TELENOR - SYKEHUS - UNIVERSITETER - APOTEK - FORSKNINGSINSTITUTTER - m.m.fl.



Ørneapoteket,  
Mattetype: "Ergomat AB"



Mattetype: "Cushion Trax"



Brilleland  
Mattetype: "Ergomat AB"



Kolsås Frisør AS  
Mattetype: "Marble Sof-Tyle"



Mattetype: "Marble Sof-Tyle"



DEN NORSKE OPERA  
Mattetype: "Ergomat AB"



BBS  
Mattetype: "Marble Sof-Tyle"

Floor-Tec Norge AS ble etablert i 1983 og har siden den tid levert matter til over 26000 bedrifter i Norge. Brukere av Floor-Tec matter er fra de minste til de største bedrifter, som Statoil og Hydro. Mattene brukes både til lands, fra Lindesnes i syd til Svalbard i nord og til havs om bord i skip, fiskebåter, arbeidsbåter, marinens flåte og boreplattformer. Fornøyde kunder er vår garanti for et godt produkt. På de følgende sidene har vi en bildekavalkade over noen av våre kunder og hvilke mattetyper som brukes rundt på de forskjellige arbeidsplassene. Kanskje kan vi hjelpe deg til å velge den rette mattetypen til din bedrift? Vi står gjerne til tjeneste med hjelp og veiledning. Kontakt oss på telefon 67 17 46 00 eller faks 67 17 46 01. E-post: floortec@online.no



Mattetype: "Ergomat AB"



Mattetype: "Ergomat Nitril"



Mattetype: "Pebble Trax"



Mattetype: "Worksafe"



Mattetype: "Ergomat AB"



Mattetype: "Ergomat AB"



Mattetype: "Ergomat Nitril"



Mattetype: "Ergomat AB"



Mattetype: "Ergomat AB"



Mattetype: "Oct-O-Flex"



Mattetype: "Ergomat Softline"



Mattetype: "Ergomat AB"



Mattetype: "Ergomat AB"



Mattetype: "Ergomat AB"



Mattetype: "Marble Sof-Tyle"



Mattetype: "Ergomat AB"



Mattetype: "Marble Sof-Tyle"



Mattetype: "Marble Sof-Tyle"



Mattetype: "Ergomat AB"



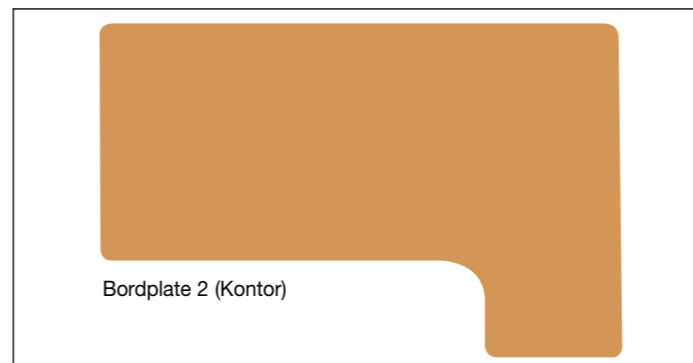
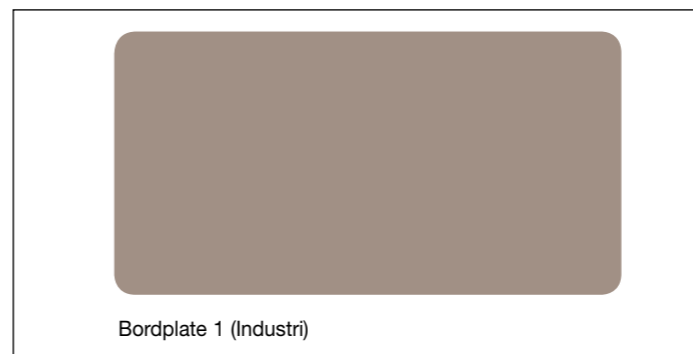
Mattetype: "Ergomat Softline"

# Bord - ErgoPerfect

## Tekniske data

- Fåes med industri bordplate eller kontor bordplate
- Består av understell og bordplate
- Bordplate industri tåler vann, oljer og forskjellige kjemikalier
- Min. høydejustering 71 cm. Max høydejustering 119 cm
- Elektrisk betjening 220 V
- Maks belastning under regulering, 250 kg
- Maks belastning inntil 300 kg

Be om egen brosjyre!





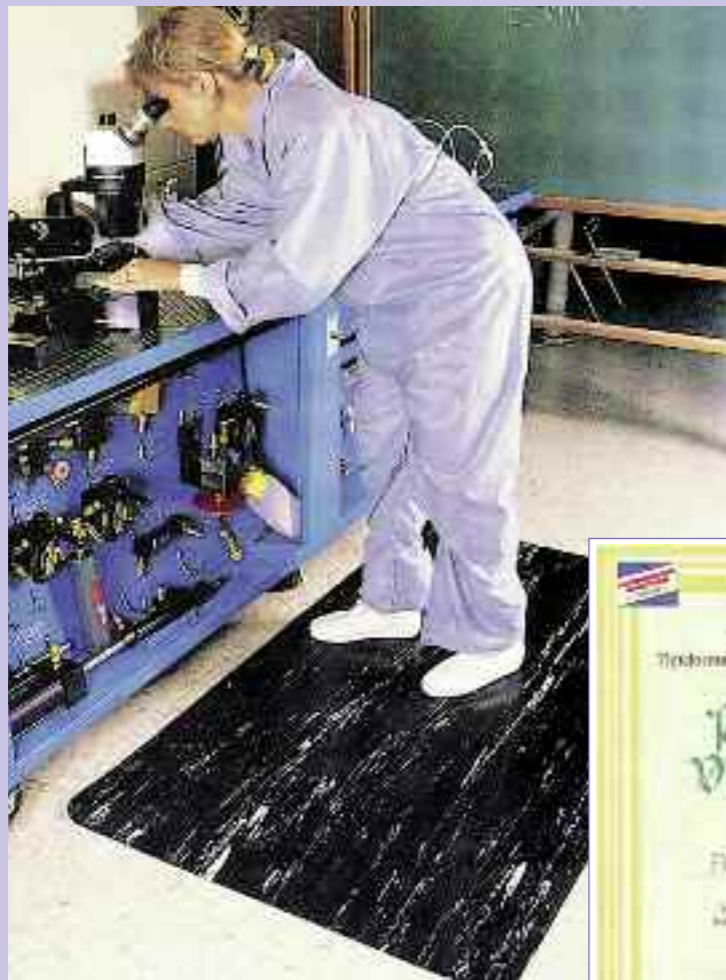
*Vi leverer spesialstoler til de fleste næringer som:*

## **INDUSTRIEN, HANDELSNÆRINGEN, LABORATORIER, SYKEHUS M.M.**

*Stolene kan monteres og tilpasses ethvert behov. Be om egen brosjyre eller se vår hjemmeside [www.floortec.no](http://www.floortec.no)*

• Ergo Perfect ergonomiske stoler • Rustfrie stoler • Score Industry and office stoler • Ergositter kontorstol





### Vi leverer også:

- Inngangsmatter for uten- og innendørs bruk
- Stoler for industri, handel, kontor, apotek, sykehus, laboratorier og institusjoner
- Elektriske, høyderegulerbare arbeidsbord for industri og kontor
- Gulvmerketape – striper, tall, bokstaver og tegn
- Gulvfliser 50 x 50 cm
- Gummidekke
- Sklireducerende tape

### Be om tilbud

Det er enkelt å bestille. Ring oss gjerne på telefon 67 17 46 00 og vi vil sammen komme frem til det tilbudet som passer deg best. Eller – du kan sende faks på 67 17 46 01, sende e-post til [floortec@online.no](mailto:floortec@online.no) eller sende brev. Den bestilte varen blir levert til deg på gunstigste måte. Vi vil at du skal bli like godt fornøyd som de andre 26.000 fornøyde kundene vi har.



Postadresse: Postboks 57, 1309 Rud  
Kontoradresse: Løxaveien 15, 1351 Rud  
Telefon: 67 17 46 00  
Telefax: 67 17 46 01  
E-postadresse: [floortec@online.no](mailto:floortec@online.no)  
Internett: [www.floortec.no](http://www.floortec.no)